



## NATRICE TASSELLATA



### I trucchi del pescatore

La **natrice** (o biscia) **tassellata** (*Natrix tessellata*) ha un palato esigente: si nutre esclusivamente di **pesce** e per procurarselo si è perfezionata nella pesca subacquea. Si muove lentamente sul fondo, **esplorando** gli **anfratti** alla ricerca di piccoli pesci, come **ghiozzi**, che vi si rifugiano. Oppure, ben mimetizzata grazie alla livrea maculata, aspetta immobile in **agguato** che un pesce capiti a tiro. Ci vuole pazienza, e questa non difetta alla nostra serpe, che riesce a mantenere l'**apnea** anche per mezz'ora, ma può usare un **trucco** per attrarre la preda: estrae la **lingua** e la fa **contorcere** deliberatamente, simulando il movimento di un verme. La **testa**

**appuntita** scatta rapidissima, i grandi **occhi sporgenti** garantiscono una eccellente messa a fuoco anche in immersione, il successo è assicurato.

## Una bocca che avvolge

Una volta agguantato il pesce non ha scampo: mentre viene tenuto ben saldo da **sei file di denti acuminati**, le **mandibole** della biscia si **dilatano** avvolgendolo e inizia ad essere trascinato giù per la gola, a partire dalla testa (così da schiacciare pinne spinose e scaglie lungo i fianchi del pesce). I pesci più piccoli sono **ingoiati vivi** in acqua, mentre le prede più vigorose sono spesso trascinate all'asciutto: la biscia può inghiottire prede due o tre volte più larghe della propria testa. Le ossa del cranio dei serpenti sono connesse da **legamenti flessibili**, così che il rettile può – ad esempio – muovere la **mezza mandibola** destra indipendentemente da quella sinistra e utilizzarle come delle mani per trascinare il cibo giù per il collo.

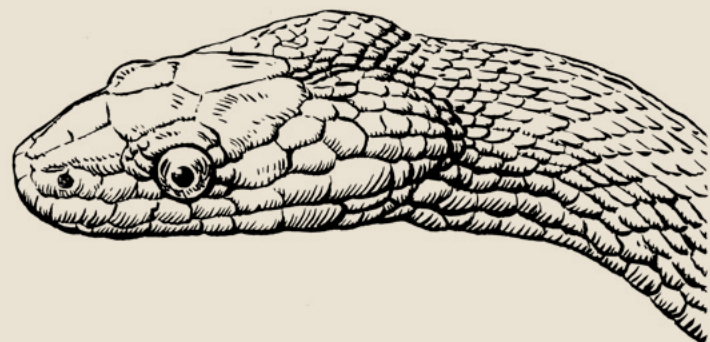
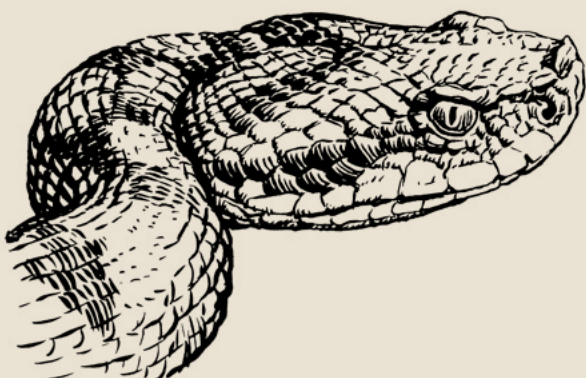
## Qui c'è puzza di biscia

Come tutti i rettili, è **ecto-terma** (o, come si suol dire, a sangue freddo): non produce con il proprio metabolismo il calore di cui necessita per mantenersi attiva, ma sfrutta quello fornito dall'ambiente. Per questo all'arrivo del freddo si rifugia sotto terra, dove entra in **ibernazione**, e la mattina si deve **scaldare** ai primi raggi del sole lungo il greto del fiume, pronta a scivolare in acqua all'approssimarsi di un pericolo. Se è messa alle strette **non morde**, ma può **fingersi morta**, rivoltandosi a pancia all'aria, con tanto di bocca semiaperta e lingua penzoloni. Se non funziona e provate ugualmente a prenderla peggio per voi: vi scarica addosso le **feci** miste al **fetido contenuto** delle ghiandole cloacali. A volte l'odore del serpente è avvertibile anche dopo un certo tempo lungo la riva.

## Equivoci pericolosi

Lo spettacolo di una biscia tessellata che nuota snodandosi senza fretta in acqua non ha forse eguali sul torrente, quanto a raffinatezza. Purtroppo il **pattern cromatico** (colore di fondo marrone chiaro con macchie rettangolari scure) e le **dimensioni** inferiori al metro possono generare confusione con la **vipera**, provocando talvolta l'uccisione di questo serpente, assolutamente **innocuo** per l'uomo. Si tratta di una specie **non comune** in Toscana, probabilmente in **rarefazione**, dato che risente di tutti i danni inferti all'ecosistema fluviale **dall'inquinamento** alle escavazioni in alveo, dalla **fressatura** degli argini all'immissione di **grandi pesci predatori** come il siluro. Se abbiamo la fortuna di incontrare la biscia fermiamoci pure a osservarne le movenze eleganti, sicuri che sarà lei a fuggir via per prima.

Tommaso Cencetti





*Vipera*

*Licensing: This image is licensed under the Creative Commons Attribution-Share Alike 3.0 Unported license and the GNU Free Documentation License. Author: Andrei Daniel Mihalca (Hustria2006) ([https://commons.wikimedia.org/wiki/File:Natrix\\_tessellata\\_capturing\\_a\\_Gobius\\_fish\\_-\\_20060710.jpg](https://commons.wikimedia.org/wiki/File:Natrix_tessellata_capturing_a_Gobius_fish_-_20060710.jpg))*

*Vipera. This file is licensed under the Creative Commons Attribution-Share Alike 3.0 Unported license. Author: Felix Reimann (<https://commons.m.wikipedia.org/wiki/User:FelixReimann>)*